



syska EURO FIBU – Finanzsoftware für alle, die ihren Weg machen.



Finanzen im grünen Bereich **syska.**

syska
EURO FIBU
Standard



syska
EURO FIBU
Plus



syska
EURO KORE

syska
EURO ANBU

Erweiterte Funktionalität

syska EURO FIBU Standard

Die syska EURO FIBU ist eine professionelle Buchhaltung für Anfänger und Profis. Für die Sicherheit und die Einhaltung der Grundsätze ordnungsgemäßer Buchführung (GoB) garantiert das Testat einer unabhängigen Wirtschaftsprüfungsgesellschaft.

Aufgrund ihres übersichtlichen Programmaufbaus, ihrer intuitiven Benutzerführung sowie einem sehr guten Preis-Leistungs-Verhältnis ist die syska EURO FIBU seit 1992 bei über 26.000 Anwendern in Deutschland, Österreich und der Schweiz im Einsatz.

Die syska EURO FIBU kann durch flexible Schnittstellen bei über 100 Softwarepaketen aus verschiedenen Branchen als Buchhaltungs- und Kostenrechnungskomponente integriert werden.

Funktionen

- Mehrplatz-/Mandantenfähig
- Unterstützt Soll-/Ist-Versteuerung, Einnahme-Überschussrechner
- Abweichende Geschäftsjahre, Rumpfgeschäftsjahre
- Kennzahlen
- Fremdwährungen
- Integrierte Plausibilitätsprüfungen verhindern Fehleingaben
- Laufend aktualisierte ELSTER-Übertragung
- Elektronische Übermittlung der ZM
- UStVA-Formular
- Umsatzbesteuerung von Bauleistungen nach §13b UStG
- Unterstützt deutsches und österreichisches Landesrecht
- Layout: große Icons und Symbolleisten

- Tastenkombination, um die Fensterposition auf Standard zu setzen
- Optional automatische Suche nach Drill-Down

Kontenverwaltung

- Viele Kontenrahmen im Lieferumfang (SKR-03 SKR-04, SKR-30, SKR-70, SKR-45, SKR-49, SKR-81, SKR-99, IKR, RLG [A], KMU [CH])
- Kontenanlage während des Buchens
- Debitoren- und Kreditorenkonten

Buchungserfassung

- Komfortables Finden des Personenkontos über den Buchungsdialog beim Zahlungseingang
- Einhandbedienung
- Splitbuchungen
- Dialog- und Stapelbuchungen
- Dauerbuchungen
- Transitorische Buchungen
- Buchungsschablonen und -vorlagen
- EU-Geschäftsvorfälle
- T-Konten zum Buchungsdialog
- Anzeige der UStID-Nr. in der T-Kontendarstellung
- Permanente Anzeige von bestimmten Kontensalden während des Buchens/Saldenüberwachung Kasse
- Warnung beim Erfassen von EG-Geschäftsvorfällen ohne ID-Nr.
- Kopierfunktion von Buchungen

Offene-Posten-Verwaltung

- Vereinfachter OP-Ausgleichsdialog
- Debitoren- und Kreditorenbuchhaltung

- Automatischer OP-Ausgleich direkt aus dem Buchungsdialog
- Automatische Skontoerrechnung
- Automatische Kursdifferenzbuchung
- Eingabe eines Buchungstextes beim Ausbuchen von OPs

Kassenbuch

- Beliebig viele Kassenbücher parallel führen
- Buchen über Geschäftsvorfälle:
Nur noch Betrag eingeben
- Kassenbestandsprüfung nach Sorten
- Vorläufiges Erfassen mit Korrekturmöglichkeit

Elektronischer Zahlungsverkehr

- SEPA-Zahlungsverkehr für Gutschriften
- Druck von SEPA-Überweisungsformularen
- Überweisungsprotokoll als einfache Liste
- Clearing-Verwaltung
- Zahlungsliste
- Zahlungssperre je Offener Posten
- Umfangreiche betriebswirtschaftliche Auswertungen bereits im Standard enthalten
- Clearing-Datei zur Übergabe an Homebanking
- Überweisungs- und Scheckdruck
- Zahlungsavise
- EU-Auslandszahlungsverkehr
- Zuwendungsbestätigung: individuelle Textgestaltung und einbinden eines Logos möglich

Effizientes Mahnwesen

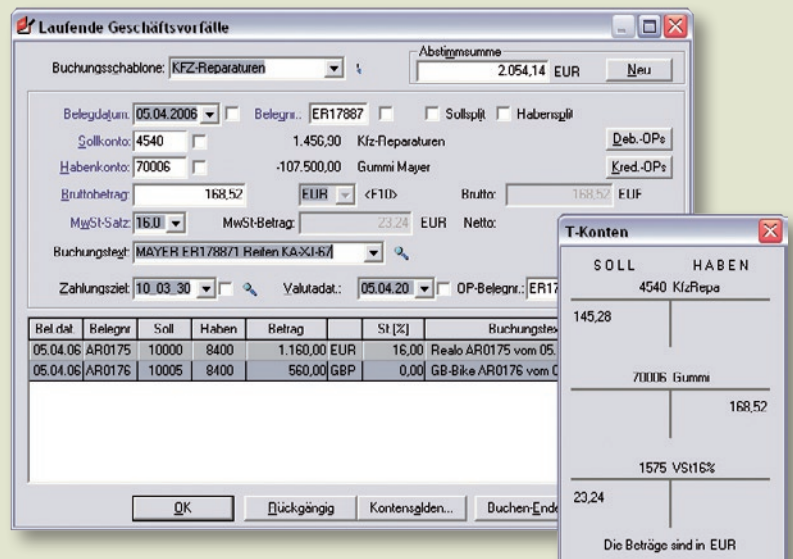
- Mahnung direkt am Bildschirm individuell gestalten
- Mahntextverwaltung
- Mahntexte im Lieferumfang
- Verzugszins und Mahngebühr
- Mahnen per E-Mail
- Bis zu neun Mahnstufen
- Mahnsperre je Offener Posten
- Kontoauszug

Flexible Kostenerfassung

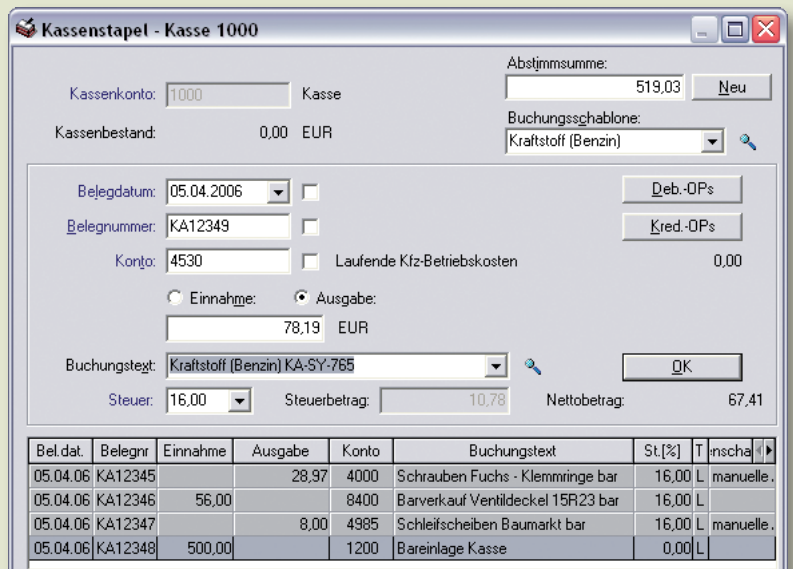
- Kostenerfassung direkt beim Buchen
- Kostenarten- und Kostenstellenrechnung
- Mehrere Kostendimensionen
- Kostenschablonen
- Kostenaufteilung über Bezugsgrößen (Stück, m² etc.)
- Umfangreiche Auswertungen

Auswertungen

- PDF-Druck aller Auswertungen
- E-Mailversand für alle Auswertungen
- Skalierung von Logos in Briefreports, Brief-/Mailtextverwaltung
- Kontenplan und Kostenstellenliste mit Sollwerten (13-spaltig)
- BWAs auch ohne Eröffnungsbuchungen
- Unterstützung Bilanzmodernisierungsgesetz (BilMoG)
- Individuelle Anpassung des Layouts direkt am Bildschirm
- Aufbau hierarchischer Auswertungen mit variablen Leerzeilen
- Drill-Down: per Mausklick Salden, Offene Posten oder Kosten effektiv und effizient bis auf Belegebene durchleuchten



Buchungsdialog mit T-Kontenansicht



Kassenbuch

- Sammelauswertung: Zusammenstellungen von mehreren Berichten mit einem Mausklick aufrufen, ausdrucken oder per E-Mail versenden
- Bilanz, GuV und beliebige, frei definierbare BWA-Darstellungen
- 13-spaltige Darstellung von saldenbezogenen Auswertungen
- Kontenpläne, Kontenblätter, Kassenbuch, Journale, Hauptabschlussübersicht, OP-Listen etc.
- Soll-/Ist-Analyse für alle Kontenarten
- Grafische Auswertungen
- Beliebige Auswertungs- und Vergleichszeiträume
- Direkte Integration in Microsoft® Excel
- syska EURO FIBU-Toolbar in Microsoft® Excel für automatische Verknüpfung mit Werten der Buchhaltung
- Automatische Aktualisierung von Auswertungen
- Buchungsliste mit weiteren Filtermöglichkeiten
- Stichtags-OP-Liste

Schnittstellen

- Export von GuV und Bilanz an den Elektronischen Bundesanzeiger
- Schnittstelle zum Steuerberater
- Separate Kontonummer für den Datenexport zum Steuerberater
- Einfache Integration in die im Unternehmen vorhandenen Software-Lösungen durch flexibles Schnittstellenkonzept
- Programmierbares Open Finance Connectivity Kit (API) zur dynamischen Anbindung in Echtzeit in Warenwirtschafts-, Lohn- oder Branchensoftware
- API im Lieferumfang enthalten; keine zusätzlichen Lizenzkosten
- Betriebsprüferschnittstelle (IDEA-XML-Format/GDPdU)

Microsoft Office-Integration

- Holen der GuV, Bilanz, BWA auch tagesgenau bzw. von/bis

syska EURO FIBU Plus

Die syska EURO FIBU Plus verfügt neben den Funktionen der syska EURO FIBU Standard über vielfältige professionelle Erweiterungen. Eine ausgefeilte Liquiditätsvorschau, erweiterte Kostenerfassung, hierarchische Mandantenkonsolidierung und eine umfangreiche Historie zu allen Offenen Posten gehen einher mit einer detaillierten Benutzerverwaltung. Diese erlaubt z. B. jede Buchung automatisch mit Benutzerkennung zu erfassen. Der Überweisungsimport der syska EURO FIBU Plus gestattet das Einlesen von Kontoauszügen im elektronischen Format mit der Möglichkeit des sofortigen automatischen Auszifferns Offener Posten anhand vielfältiger Ausgleichskriterien. Das mehrsprachige Mahnwesen mit beliebig vielen unterschiedlichen Sprachen ergänzt die syska EURO FIBU Plus.

Funktionen

- Aufgabenliste mit Erinnerungsfunktion beim Programmstart inkl. Hinterlegung eines Menüpunktes. (z. B. Aufgabe „Verbuchen der wiederkehrenden Buchungen“ – Menüpunkt Stapelbuchung wird aufgerufen)
- Das Erstellen von mehreren Berichtsvarianten via Baumansicht
- Buchungstextmakros bei Automatikbuchungen aus der OP-Kartei (z. B. bei Skontobuchung)
- Übersicht der §13b-Geschäftsvorfälle als separates Journal
- OP-Historie: Direktes Suchen nach einer Zahlbelegnummer
- Weitere Varianten, Gruppierungen und Drill-Down-Funktionen bei der OP-Historie
- Übersicht von OPs mit Mahnsperre bzw. mit Zahlsperr
- Zessionsverwaltung: definierter Eintrag im OP hinterlegbar, OP-Liste gruppiert nach Zessionsvermerk

- Auslandszahlungsverkehr mittels DTAZV
- Benutzerverwaltung
- Debitorische Anzahlungsrechnung
- Buchen nach Schweizer Landesrecht
- Paralleles Führen von deutschen, österreichischen und schweizer Mandanten
- Forderungs- und Verbindlichkeitskonten frei hinterlegbar
- Paralleles Buchen beliebig vieler Geschäftsjahre
- Mehrstufige Konsolidierung von Mandanten bzw. Mandantenbereichen
- Änderungsprotokolle für Sachkonten
- Login-Protokoll
- Summen- und Saldenliste nach Landesgruppierung möglich
- Umsatzstatistik mit Vorjahresvergleich

Buchungserfassung

- Buchungstextmakros zur automatischen Generierung von Buchungstexten
- Optionale Buchungserfassung in Konto-/Gegenkonto-Logik
- Verwaltung von Belegnummerkreisen
- Planstapel für nicht zyklische, zukünftige Buchungen
- Mitführen der Benutzerkennung bei jeder Buchung („Wer hat wann was gebucht“)

Offene Posten-Verwaltung

- OP-Ausgleich mit Restbetrag
- Detaillierter OP-Verlauf
- Rechnungsein- und -ausgangsjournal
- Historische Offene Posten
- Scheckverwaltung
- Zahlungsverhaltensanalyse
- Liquiditätsvorschau

Elektronischer Zahlungsverkehr

- Zahlungsvorschlagsliste
- Lastschriftenlisten
- Makros zur automatischen Generierung des Verwendungszwecks anhand von Zahlungsdaten
- Kontoauszugsimport
- Automatische und manuelle Zuordnung von Kontoauszügen zu Offenen Posten
- Verfügungsrahmen für Finanzkonten
- AWW-Meldung bei EU-Standardüberweisungen über 12.500 EUR
- Skontobrief bei unberechtigtem Skontoabzug

Effizientes Mahnwesen

- Rechtsfallliste
- Mehrsprachiges Mahnwesen
- Deutsche, englische, französische, spanische und italienische Mahntexte im Lieferumfang

syska EURO FIBU Plus SQL

- Unterstützung von MySQL als alternative Datenbank
- einfache Konfiguration
- Geschwindigkeitsvorteile im Mehrplatzbetrieb
- Übernahme von bestehenden Mandanten aus Btrieve auf Knopfdruck

Ein Umstieg auf die syska EURO FIBU Plus oder auf die syska EURO FIBU Plus SQL ist jederzeit möglich.

Zahlungsdatum	Ka.	BeFa.	BeFaSt.	Text	StkG an	Betrag	Zahlung	Schreibstg.	Anstand Über	Zahlungstg	Zahlstg	Zahlungstg					
10000	AR004	01.01.2008	01.01.2008	OP-Einstufung	20.000,00 EUR	20.000,00 EUR	0,00 EUR	0,00 EUR	m	0,00 EUR	m	0,00 EUR					
10000	AR000	03.01.2008	03.01.2008	OP	163.486,55 EUR	39.540,00 EUR	0,00 EUR	104.126,55 EUR	m	0,00 EUR	m	0,00 EUR					
10000	AR000	03.01.2008	03.01.2008	OP	163.486,55 EUR	19.870,00 EUR	0,00 EUR	84.348,55 EUR	m	0,00 EUR	m	0,00 EUR					
					99.480,00 EUR	0,00 EUR											
					10000	AR000	03.01.2008	03.01.2008	163.486,55 EUR	80.122,00 EUR	0,00 EUR	4.126,55 EUR	m	0,00 EUR	m	0,00 EUR	
					80.122,00 EUR	0,00 EUR											
					10000	AR001	03.02.2008	03.02.2008	AR, 400	144.103,24 EUR	1.150.000,00 EUR	0,00 EUR	4.892.345,92 EUR	m	0,00 EUR	m	0,00 EUR
					10000	AR001	03.02.2008	03.02.2008	AR, 400	144.103,24 EUR	763,24 EUR	0,00 EUR	4.125,80 EUR	m	0,00 EUR	m	0,00 EUR
					160.263,24 EUR	0,00 EUR											

OP-Historie

Brief- und Mailtextverwaltung

Sprache: **englisch**

Datenfelder und Formate zur Übernahme in den Brieftext:

Adressfeld (einblendbar): mnm bikes (bo) Industriest. 12;bo 76185 Karlsruhe;bo-Deutschland;bo-Tel. 0721 / 956 123 - 0

Adresse: mnm bikes, Industriest. 12, 76185 Karlsruhe

BETREFF: Re: Past Due - 1st Request

Anrede M.: Dear Herr Müller

Anrede W.: Dear Frau Müller

Anrede N.: Dear Sirs

Text oben: in reviewing your account, it appears we have not yet received payment for the invoices listed below which are:

OP-Tabelle: **Überschriften ...** Summe OP: **Sum of Items** Zinsen: **Interest**

Text unten: If there is some reason why you are withholding the payment, please let us know. Otherwise, we would appreciate your prompt remittance. Thank you for your cooperation.

Grüß: Yours Sincerely

Abosender: Accounting

Banken: **Überschriften ...** **Zusatztexte ...**

Fußzeile: (bo)mnm bikes, Industriest. 10, 76185 Karlsruhe, Tel. 0721 / 956 123 - 0; (bo)-bo-US-ID-Nr. DE123456780, Steuern.

Fremdsprachige Mahntexte

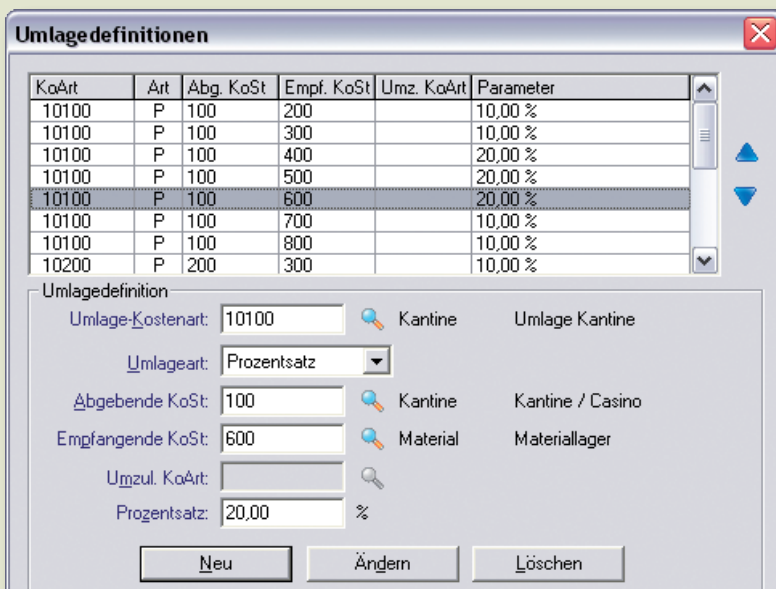
Solide Basis für die Planung und Kontrolle Ihres Geschäftserfolges! Mit der syska EURO KORE bietet die syska GmbH eine professionelle Kosten- und Leistungsrechnung für Handwerk, Handel, Dienstleister bis hin zu kleineren mittelständischen Unternehmen an. Dieses Zusatzmodul zur syska EURO FIBU Plus zeichnet sich vor allem durch hohe Flexibilität und damit einfache Anpassung an das unternehmensspezifische Controlling aus.

Funktionen

- Primär-, Sekundär-, Leistungs- und Umlagekostenarten
- Erfassung von fixen und variablen Kosten
- Mehrjährige Kostenstellen und Kostenträger (Projektkostenstellen etc.)
- Sekundärkostenbuchungen
- Erfassung kalkulatorischer Kosten
- Stapel für Kostenbuchungen
- Umbuchungen von Kostenstellen und Kostenträgern
- Innerbetriebliche Leistungen (leistende Kostenstelle an empfangende Kostenstelle)
- Weiterverrechenbare Leistungen (leistende Kostenstelle an Kostenträger mit optionaler Entlastung)
- Umlagendefinitionen
- Automatische Buchung von Umlagen
- Optionale Mengenerfassung
- Monatliche Abrechnung
- Frei definierbare, mehrstufige Gliederungen für Kostenstellen, Kostenträger und Kostenarten (Hierarchieaufbauten)
- Verknüpfung des Betriebsabrechnungsbogens (BAB) mit Vorlagedatei von Microsoft® Excel
- Unterstützung von Rechenoperationen in Betragsfeldern
- Kontoauswahldialog bei Kostenstellen/-träger
- Laufzeitbegrenzung von Kostenstellen und -träger



BAB in zahlreichen Darstellungsvarianten erstellbar



Definition von Umlagen

Kontrollmechanismen der Kostenerfassung

- Budgetüberwachung
- Definition von zulässigen Kostenarten-/Kostenstellenkombinationen
- Planung von Kostenstellen und Kostenträger auf Basis einzelner Kostenarten oder global

Auswertungen

- Daten der EURO KORE in der Office Integration abrufbar
- Individuelle Anpassung des Layouts direkt am Bildschirm
- Drill-Down per Mausklick
- Viele Gliederungs- und Auswahlkriterien bereits im Standard definiert

- Erweiterte BAB-Ausgabe mit Hierarchieebene erlaubt Darstellung nach einzelnen, frei definierbaren Kostenstellen- und Kostenträgerbereichen
- BAB: Zusätzliche Spalte mit der Soll-Ist-Abweichung (Differenz)
- Kostenarten-, Kostenstellen-, Kostenträger- und Leistungsartenliste
- Kosten- und Leistungsjournal
- Buchungslisten gruppiert nach Kostenarten, Kostenarten/Kostenstellen, Kostenstellen/Kostenarten sowie Kostenträger/Kostenarten
- Kostenstellen-/Kostenträgerblätter, optional mit Darstellung in Kostenartenhierarchien (z. B. GuV oder frei definierbar)

- Darstellung von 13-spaltigen Hierarchien (Kostenarten, Kostenstellen, Kostenträger)
- Kostenartenbezogene Kostenstellen- und Kostenträgerauswertung
- Übersicht über die von einer Kostenstelle erbrachten Leistungen
- Budget-/Planwertübersicht je Kostenstelle/Kostenträger mit Restbudgetanzeige
- Saldenlisten mit Soll-/Ist-Vergleich
- Hierarchische Darstellungen
- BAB-Übergabe: Weitere Dateitypen werden zur Auswahl angeboten, z. B. xlsx, xltx
- BWA-Aufbau per Knopfdruck in die Kostenarten-Hierarchie übernahmefähig

syska EURO ANBU

Zur syska EURO FIBU bieten wir das Modul syska EURO ANBU zur Führung Ihrer Anlagenbuchhaltung an. Die syska EURO ANBU und die syska EURO ANBU Plus können wahlweise zur syska EURO FIBU Standard oder Plusversion erworben werden.

Installation | Mandantenanlage

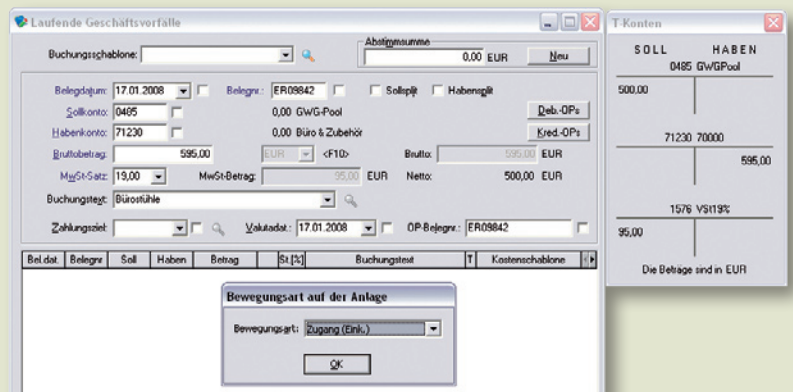
- Einfache Installation: Anlagenbuchhaltung wird automatisch mit installiert
- Nach Erwerb der ANBU-Lizenz sind die Erweiterungen sofort nutzbar
- Direkte Integration in die Finanzbuchhaltung: beim Bebuchen von Anlagekonten in der FIBU automatische Übergabe an die ANBU, Abschreibungsbuchungen gelangen aus der ANBU in einen Stapel der FIBU
- Bis zu 500 Anlagen

Bedienung | Oberfläche

- Gewohnte, übersichtliche Bedienung wie in der Finanzbuchhaltung
- Treeview-Darstellung: Lokalisierung von Anlagegütern
- Darstellung der Standorte und Zuordnung der Anlagegüter (Standorte, Gebäude, Bereiche, Räume, Geräte)

Stammdaten | Einstellungen

- Erfassungsdialo zur Übernahme des Altbestandes
- Anlagekonto direkt über die Sachkontenverwaltung der Finanzbuchhaltung definierbar (kein doppeltes Pflegen/Abgleichen)
- Verschiedene Auswahleinschränkungen (Such- und Sortierungsmöglichkeiten in den Verwaltungen)
- Verwaltung Standortauflistung
- Inventargruppenverwaltung
- Anlagegruppenverwaltung
- AfA-Plan und Übersicht der AfA-Werte
- Deutsche AfA-Tabelle mit verschiedenen Anlagen/Branchen, deren Nutzungsdauer und gängige AfA-Methoden im Lieferumfang enthalten sind



Einbuchen eines GWG-Pool-Zugangs in der Finanzbuchhaltung

- AfA-Methoden-Auflistung
- Zusatztext (als Text, Wert, Datum, Option) für den Anlagenstamm festlegbar
- Ansicht von Sach-, Anlagekonten, Debitoren, Kreditoren und Kostenstellen/Kostenträger mit deren Einstellungen und Salden direkt in der Anlagenbuchhaltung möglich
- Hochzählen der Inventarnummer

Import | Export

- ASCII-Import/Export von Anlagegruppen, Anlagegütern, Inventargruppen, Standorten, Versicherungsarten
- Import von Anlagenstammdaten mit Abschreibungsdaten

Buchen

- GWG-Vollabschreibung
- GWG-Pool-Abschreibung
- GWG-Pool pro Geschäftsjahr inklusive GWG-Details
- Zuschreibung
- Umbuchung: Anlage im Bau an Anlage Verschrottung
- AfA-Lauf auch als Vorschau und Übergabe an die FIBU (wahlweise mit monatlicher Aufteilung)
- Storno von Anlagen-Buchungen
- Plausibilitätsprüfungen bei Anlagen-Buchungen

Auswertungen

- Zugangs- und Abgangslisten
- Anlagenübersicht/-stamtblatt mit Einschränkungsmöglichkeit
- Buchungsjournal der ANBU-Belege (auch pro Anlage möglich)
- Stammdatenübersicht
- Anlagengitter
- AfA-Tabelle, gruppiert nach Branche
- Anlagengruppenübersicht
- Inventargruppenübersicht
- Standortübersicht mit Drill-Down Funktion zum Verzeichnis mit Informationen
- FIBU-Buchungen auf Anlagekonten noch ohne Anlage (ANBU-Stapel) zur späteren Zuordnung
- Viele Drill-Down-Funktionen
- Gewohnte Bedienung des Berichtsgenerators (RSD), wie in der Finanzbuchhaltung
- PDF & E-Mail von Auswertungen
- Etiketten-Druck mittels Serienbriefdatei

syska EURO ANBU Plus

- Mehr als 500 Anlagen möglich
- Detaillierte Benutzer- und Rechteverwaltung
- Anlagen: Kostenschablone mit mehr als drei Kostenstellen hinterlegbar
- Zusatztexte (als Text, Wert, Datum, Option) für den Anlagenstamm festlegbar mit je drei Feldern pro Datentyp
- Versicherungsartenverwaltung
- Versicherungsartenübersicht

syska EURO FIBU – Fakten

Anwender	Kleine bis mittlere Unternehmen
Einsatzgebiete	Deutschland, Österreich, Schweiz
Einführungsjahr	1992
Datenbanken	ISAM (Pervasive, ehem. Btrieve; im Lieferumfang enthalten), MySQL
Betriebssysteme	MS Windows 2000, XP, Vista
Service	Wartung inkl. automatischer Updatezusendung, Hotlineunterstützung zum normalen Festnetztarif, Programmreinigungen, Betreuung vor Ort, fachkundige Mitarbeiter und Partner